



Администрация городского округа город Рыбинск
Ярославской области

ПОСТАНОВЛЕНИЕ

от 13.11.2020

№ 2615

Об установлении публичного
сервитута

На основании ходатайства управления недвижимости, строительства и инвестиций администрации Рыбинского муниципального района от 28.09.2020, выписки из Единого государственного реестра недвижимости об основных характеристиках и зарегистрированных правах на объект недвижимости от 19.05.2020 № 99/2020/329027441, руководствуясь статьями 11, 23, главой V.7 Земельного кодекса Российской Федерации, постановлением Правительства Ярославской области от 30.03.2018 № 234-п «Об утверждении региональной программы «Развитие водоснабжения и водоотведения Ярославской области» на 2018-2024 годы» (в редакции от 22.04.2020), приказом департамента жилищно-коммунального хозяйства, энергетики и регулирования тарифов Ярославской области от 10.02.2020 № 28 «Об утверждении документации по планировке и межеванию территории для строительства линейного объекта «Коллектор от дер. Дюдьково до ГОСК в мкр-не Копаево г. Рыбинска Ярославской обл.» (в редакции от 23.07.2020 № 263), Уставом городского округа город Рыбинск Ярославской области, учитывая отсутствие заявлений иных правообладателей земельного участка в период публикации сообщения о возможном установлении публичного сервитута от 01.10.2020

ПОСТАНОВЛЯЮ:

1. Установить публичный сервитут на основании ходатайства управления недвижимости, строительства и инвестиций администрации Рыбинского муниципального района на часть земельного участка площадью 32 кв. м от земельного участка с кадастровым номером 76:20:120210:6 по адресу: Ярославская область, город Рыбинск, улица Крамского, дом 13, находящегося в собственности собственников помещений многоквартирного дома, для строительства линейного объекта «Коллектор от дер. Дюдьково до ГОСК в мкр-не Копаево г. Рыбинска Ярославской обл.» на десять лет.
2. Утвердить границы публичного сервитута на часть земельного участка площадью 32 кв. м от земельного участка с кадастровым номером 76:20:120210:6 по

адресу: Ярославская область, город Рыбинск, улица Крамского, дом 13 согласно схеме расположения границ публичного сервитута (согласно приложению).

3. Управлению недвижимости, строительства и инвестиций администрации Рыбинского муниципального района в установленном законом порядке:

3.1. приступить к осуществлению публичного сервитута со дня заключения соглашения о его осуществлении, но не ранее дня внесения сведений о публичном сервитуте в Единый государственный реестр недвижимости;

3.2. обеспечить проведение работ при осуществлении деятельности, для организации которой устанавливается публичный сервитут, в срок один месяц;

3.3. после прекращения действия публичного сервитута привести земли, обремененные публичным сервитутом, в состояние, пригодное для их использования в срок не позднее, чем три месяца после завершения деятельности, для которой установлен публичный сервитут.

4. Департаменту имущественных и земельных отношений Администрации городского округа город Рыбинск:

4.1. опубликовать настоящее постановление в газете «Рыбинские известия» и разместить на официальном сайте Администрации городского округа город Рыбинск;

4.2. направить копии настоящего постановления в Управление Федеральной службы государственной регистрации, кадастра и картографии по Ярославской области, правообладателям земельного участка, в границах которого устанавливается публичный сервитут, правообладателю публичного сервитута;

4.3. копии постановления разместить в общедоступных местах, на досках объявлений или в пределах земельного участка, на котором расположен многоквартирный дом.

5. Публичный сервитут считается установленным со дня внесения сведений о нем в Единый государственный реестр недвижимости.

6. Контроль за исполнением постановления возложить на первого заместителя Главы Администрации городского округа Рыбинск.

И.о. Главы городского округа
город Рыбинск

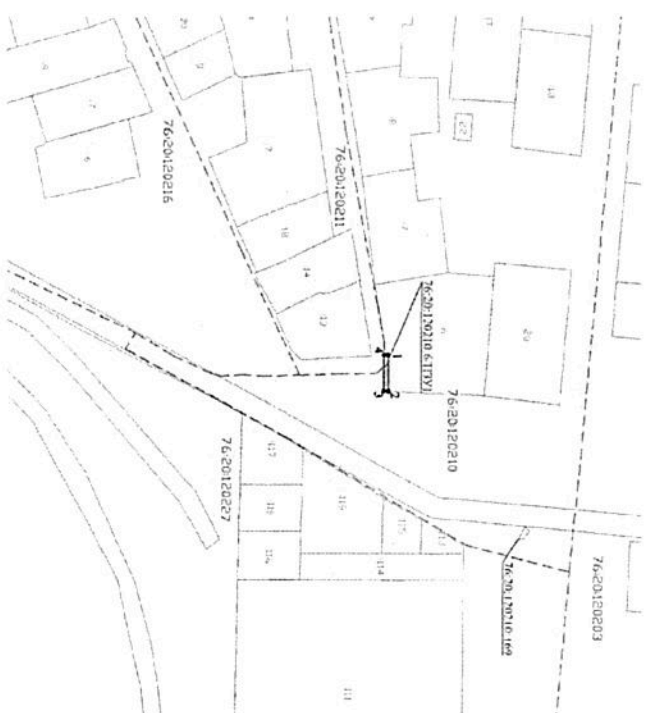


М.Б. Рыков

Приложение
к постановлению Администрации
городского округа город Рыбинск
Ярославской области
от 13.11.2010 № 2615

СХЕМА ГРАНИЦ

Площадь земельного участка		32,4 ²	
Обозначение характерных точек	Координаты, м	X	Y
Границы			
1		42037,56	1223711,30
1		42037,59	1223728,36
2		42035,52	1223728,27
3		42035,62	1223711,39
4		42037,36	1223711,30
1			



М.б/м

И.о. директора Департамента
имущественных и земельных отношений

О.Н. Наумова